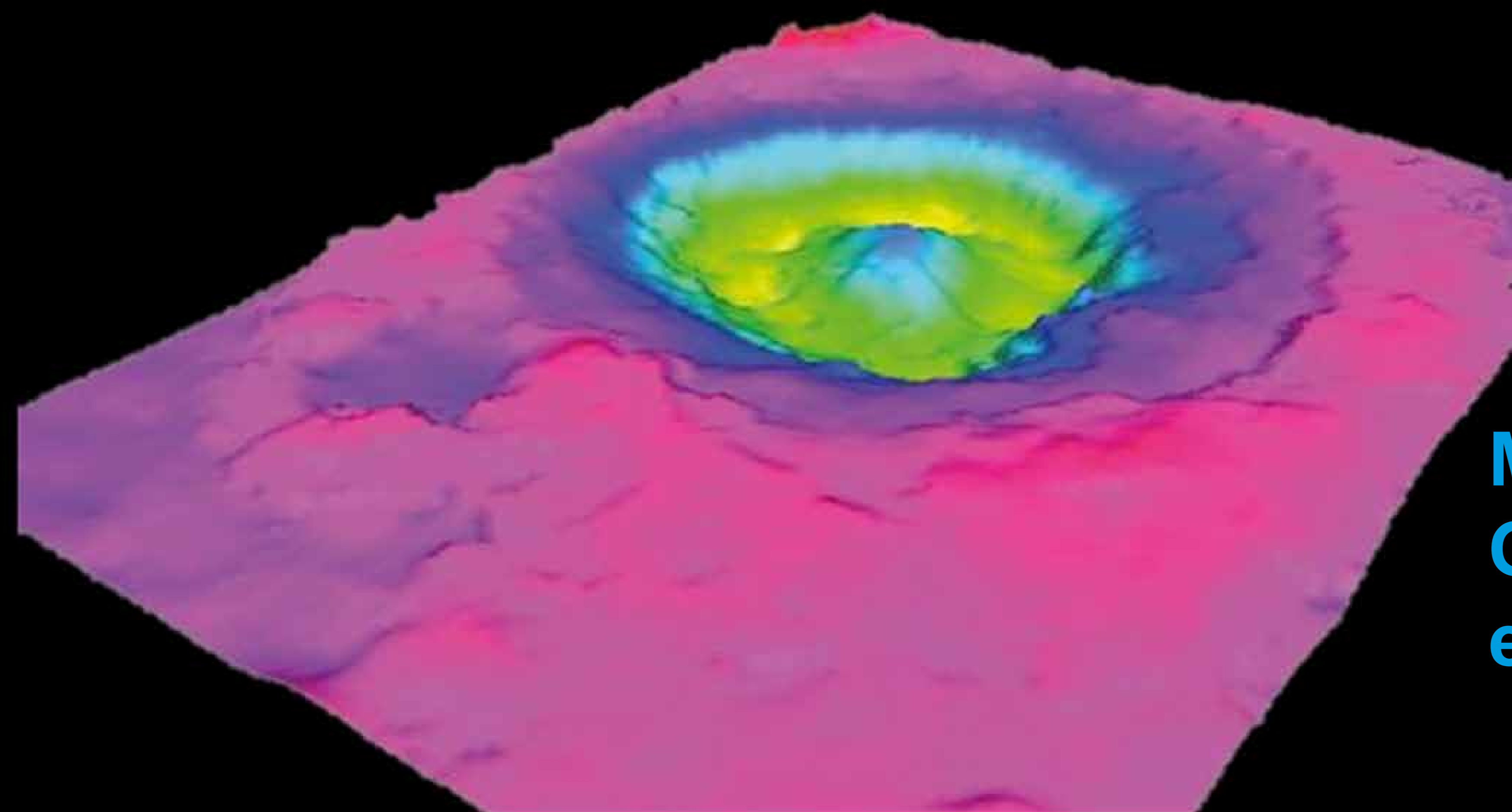
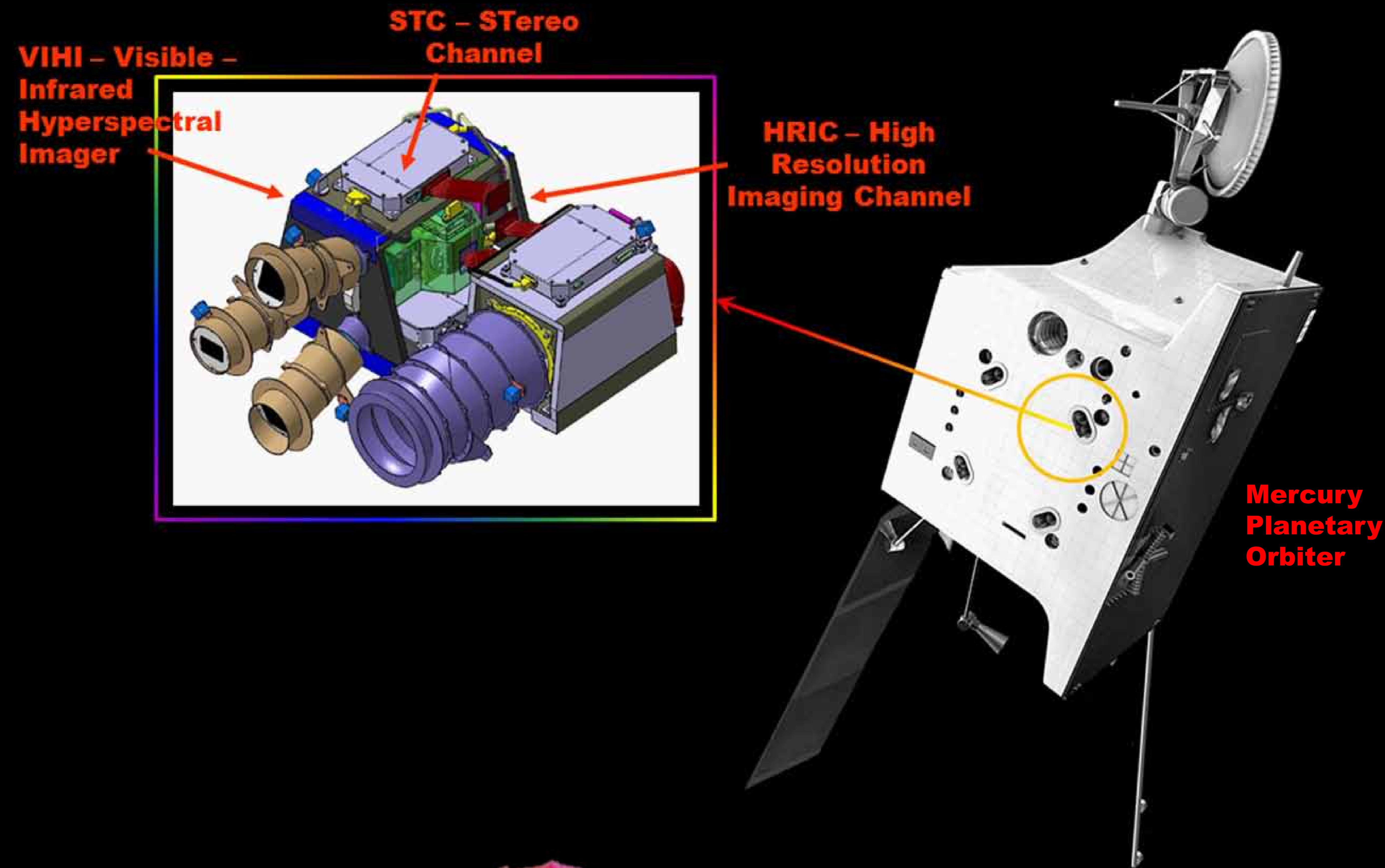
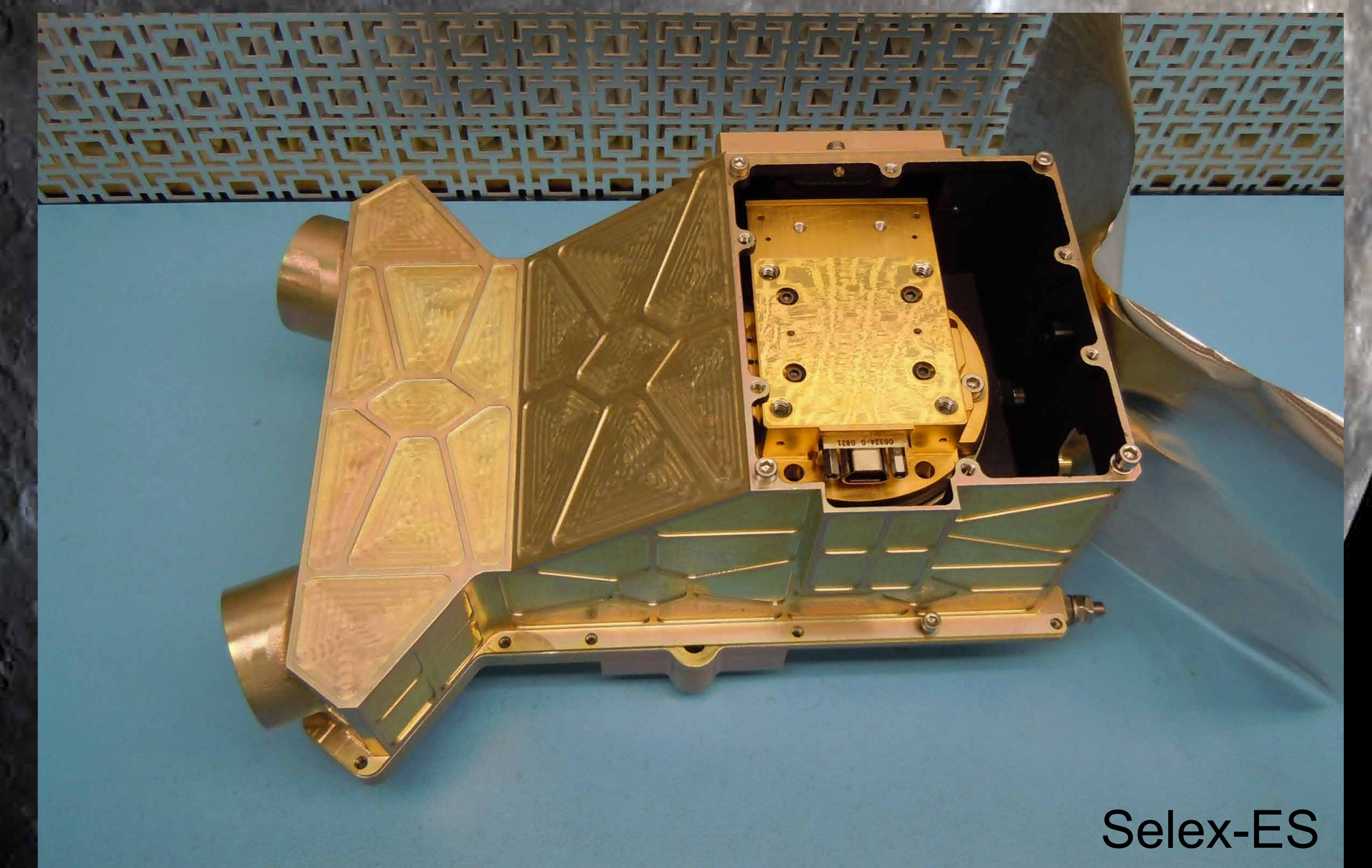


# SIMBIO-SYS e la Stereo Camera (STC)

SIMBIO-SYS è lo strumento italiano, realizzato in collaborazione con i francesi, che fornirà le immagini ad alta risoluzione, le immagini 3D e gli spettri nel visibile-vicino infrarosso dell'intera superficie di Mercurio.  
SIMBIO-SYS raccoglierà la metà dei dati dell'intera missione BepiColombo.



Mapa 3D di un cratere di Mercurio. Ogni colore identifica una diversa elevazione.



Selex-ES

La Stereo Camera (STC) è stata ideata e progettata a Padova e fornirà le immagini 3D della superficie di Mercurio con una risoluzione di 50 m/pixel.